



## PRODUCTIVIDAD

Palanca de accionamiento electronica	El control de accionamiento de avanzada permite arranques y detenciones suaves durante el funcionamiento de la máquina.
Junta articulada con oscilación	La gran maniobrabilidad y el contacto constante con la superficie son factores clave para alcanzar alta calidad de compactación.
Equipo de riego	Sistema de filtración multinivel con un depósito de agua de gran tamaño que extiende los intervalos entre cargas.

## ERGONOMIA

Diseño de la plataforma del operador	Espaciosa plataforma del operador con asiento del conductor cómodo.
Control de accionamiento conveniente y simple	Tablero con pantalla clara y control de la máquina intuitivo.
Visibilidad excepcional para el operador	Visibilidad perfecta alrededor de la máquina para mayor seguridad en el sitio de trabajo.

## MANTENIMIENTO

Control diario sin herramientas	Control diario fácil y rápido
Partes libres de mantenimiento	Reduce el tiempo requerido para el mantenimiento de la máquina y evita que se dañen los componentes.
Ubicaciones de puntos de servicio	Los puntos de servicio y mantenimiento regular son rápida y fácilmente accesibles.

## MOTOR

Fabricante	Kubota V2403-M
Potencia según ISO 3046	34.1 kW (45.7 HP)
Cilindro/L	4 cyl / 2434 cm3
Velocidad nominal/ de rodado	2400 rpm/ 10km/h
Fuerza ascensional con/sin vibración	30 % / 40 %
Clase de emisiones	EU Stage IIIA / U.S. EPA Tier 4i

## EQUIPAMIENTO ESTANDAR

- Vibraciones delanteras y traseras y propulsión
- Sistema de riego a presión por intervalos
- 2 frecuencias de trabajo
- Sistema de control con parada de emergencia
- Control de vibración Ammann
- Asiento deslizante lateral
- Puertos hidráulicos de chequeo
- Off-set en el ajuste de tambor en línea
- Desconector de batería
- Diagnóstico a bordo
- Parachoques de goma delanteros / traseros

## FUERZA DE COMPACTACION

Amplitud I	0.4mm
Amplitud II	0.6mm
Frecuencia I	41Hz
Frecuencia II	55Hz
Fuerza centrifuga I	42.4 kN
Fuerza centrifuga II	53.6kN
Fuerza centrifuga III	55kN

## PESO Y PROPIEDADES DE TRABAJO

Peso de funcionamiento CECE	4175 kg
Peso de funcionamiento máx..	4475kg
Resistencia de carga del tambor	16.4kg/cm
Radio de giro interior	2830mm
Angulo de dirección/ oscilación	35/9 ±°

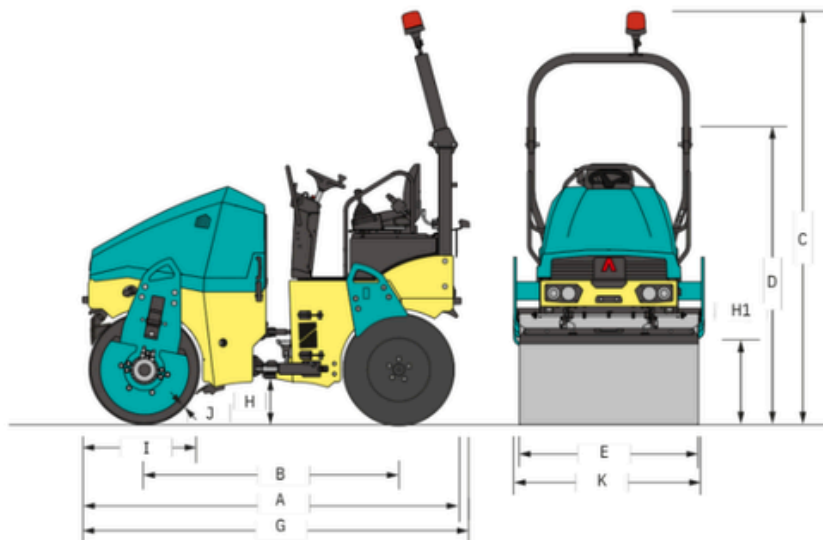
## VARIOS

Batería/ capacidad	12/77 V/Ah
Deposito de agua	340L
Tanque hidráulico	53.5L
Tanque autoadhesivo	18L
Deposito de Diesel	57L
Índice de carga en las ruedas	481kg
Numero de ruedas	4
Dimensión de los neumáticos	55 kN

### GROSOR MAXIMO DE LA CAPA COMPACTADORA CON LAS CONDICIONES DE TRABAJO OPTIMAS

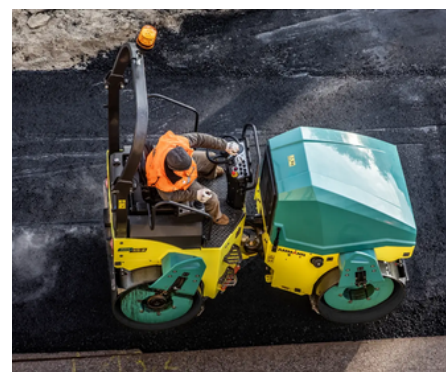
Arena/ grava	250mm
Tierras mixtas	180mm
Limos/ arcilla	-
Estabilización	120mm
Asfalto	100mm

# ARX 45-2C RODILLO COMPACTADOR EN TANDEM



## DIMENSIONES

A-Longitud de maquina	2915mm
B- Base de ruedas	2000mm
C- Altura de la máquina	2840mm
D- Altura de la maquina (ROPS plegado )	2150mm
E- Anchura del tambor	1380mm
F- Ancho de los neumáticos	1275mm
G- Longitud de la maquina	300mm
H- Altura libre	330mm
H1- Lateral libre	605mm
I-Diámetro del tambor	850mm
J- Grosor del tambor	18mm
K- Anchura de la maquina (total)	1460mm



## AMMANN

OFICINAS CENTRALES  
Autopista Cordoba - Rosario Km.629 (5986)  
OFICINA EN BUENOS AIRES  
Avenida. 621 (6301)  
CONTACTO  
Tel: (+54) 9 3572-462665

Visita nuestra web

[www.econovo.com.ar](http://www.econovo.com.ar)  
Todos los derechos reservados.

